

Services d'inspection avant embarquement



COTECNA

Augmentation des recettes douanières

Historique

Au cours des années 60, les gouvernements concentraient principalement leurs efforts sur la lutte contre la surfacturation pratiquée par des sociétés désireuses d'échapper aux contrôles des changes.

À mesure que le commerce s'est libéralisé et que le contrôle des changes a été aboli, l'attention des gouvernements s'est portée davantage sur la lutte contre la fraude douanière, sous la forme de fausses factures et classements tarifaires erronés.

Les volumes des échanges commerciaux continuant à augmenter les mouvements de fret sont devenus plus complexes et le trafic illégal de marchandises a sensiblement augmenté. En conséquence, au cours des 10 dernières années, les nouveaux défis des douanes ont été la facilitation, la sécurisation et la traçabilité des échanges commerciaux, ainsi que la conformité aux normes de gouvernance (transparence, obligation de rendre des comptes et évaluation des performances).

Dans un environnement commercial devenu complexe, les douanes sont désormais tenues de redoubler d'efficacité dans l'exécution de leurs missions, d'optimiser leurs ressources, tout en contribuant à la décongestion des ports et des postes frontaliers. Elles doivent également respecter les réglementations internationales et les directives en vigueur dans les domaines de l'évaluation en douane, de la facilitation et de la sécurité du commerce mondial.



La réponse de Cotecna

Depuis 1984 Cotecna propose ses services d'inspection avant embarquement (PVI-Programmes de Vérification des Importations) sur l'ensemble des cinq continents et s'est imposée comme le leader sur ce marché.

L'offre PVI comprend des services de vérification sur mesure, qui visent à assister les douanes dans la lutte contre la fuite des capitaux et à assurer la perception de tous les droits et taxes exigibles à l'importation.

Dans le cadre du PVI, les marchandises sont contrôlées soit dans les locaux de l'exportateur, soit au port de d'embarquement.

L'offre PVI de Cotecna inclut les services de vérification de base tels que :

- Inspection physique des marchandises
- Inspection et scellement des conteneurs
- Classement et évaluation des marchandises
- Contrôles documentaires

Par ailleurs, Cotecna met en place une assistance technique, des services de conseil, la production de rapports réguliers et complets à réelle valeur ajoutée, ainsi qu'une formation personnalisée assortie d'un programme détaillé de renforcement des capacités. C'est ainsi que Cotecna assure le succès de ses prestations PVI. Ces services étendent considérablement les moyens de contrôle des douanes, dans le strict respect du cadre de réglementations et de normes de l'OMD (Organisation Mondiale des Douanes).



Avantages

- Augmentation des droits et taxes à l'importation
- Optimisation des ressources humaines et matérielles
- Protection de la production locale
- Facilitation du commerce licite
- Renforcement de la sécurité
- Accélération des formalités de dédouanement
- Respect des exigences de l'OMC et de l'OMD

L'inspection avant embarquement

Une offre complète et modulaire



Conçue par Cotecna pour apporter un soutien efficace aux activités des douanes, l'offre PVI est complète, modulaire et entièrement personnalisable, en vue de :

- Répondre aux objectifs spécifiques des douanes de chaque pays
- Prendre en compte les paramètres locaux et les réglementations en vigueur
- S'adapter à l'évolution des besoins

Inspection physique détaillée des marchandises pour s'assurer que les marchandises :

- Sont conformes aux spécifications contractuelles
- Répondent aux exigences qualitatives et quantitatives à respecter
- Sont décrites de façon précise et exacte

Inspection des conteneurs FCL (Full Container Load - Conteneurs Complètes) pour sécuriser les chargements et éviter les manipulations frauduleuses au cours du transport :

- Contrôles de l'intégrité des conteneurs vides
- Inspection à l'empotage
- Scellement à l'aide de dispositifs inviolables

Contrôle documentaire et vérification des données pour vérifier la réalité des transactions, le respect des spécifications contractuelles des marchandises et certifier les documents.

Assistance au classement tarifaire pour détecter les classements erronés des marchandises et soumettre aux douanes un avis indépendant sur les codes tarifaires déclarés et les droits et taxes à acquitter.

Assistance à l'évaluation en douane pour fournir aux douanes un avis indépendant sur les prix des factures commerciales. Les prix sont examinés par rapport à ceux pratiqués dans le pays d'origine ou sur le marché international, en tenant compte des accords commerciaux.

Calcul des droits et taxes sur la base de l'évaluation de la valeur en douane et du classement douanier approprié. Cotecna peut aussi être mandaté pour contrôler les franchises douanières accordées par les autorités.

Edition de rapports relatifs aux opérations effectuées. Classement et analyses statistiques, ainsi que rapprochement des données collectées par Cotecna.

Formation et renforcement des capacités par des formations pratiques destinées aux douaniers. Le but de ces formations est d'amener les agents à accomplir des progrès tangibles et à acquérir davantage d'autonomie.

Un service personnalisé

L'étude de faisabilité préalable constitue une étape décisive pour la mise en œuvre d'un projet PVI. Cette étude couvre :

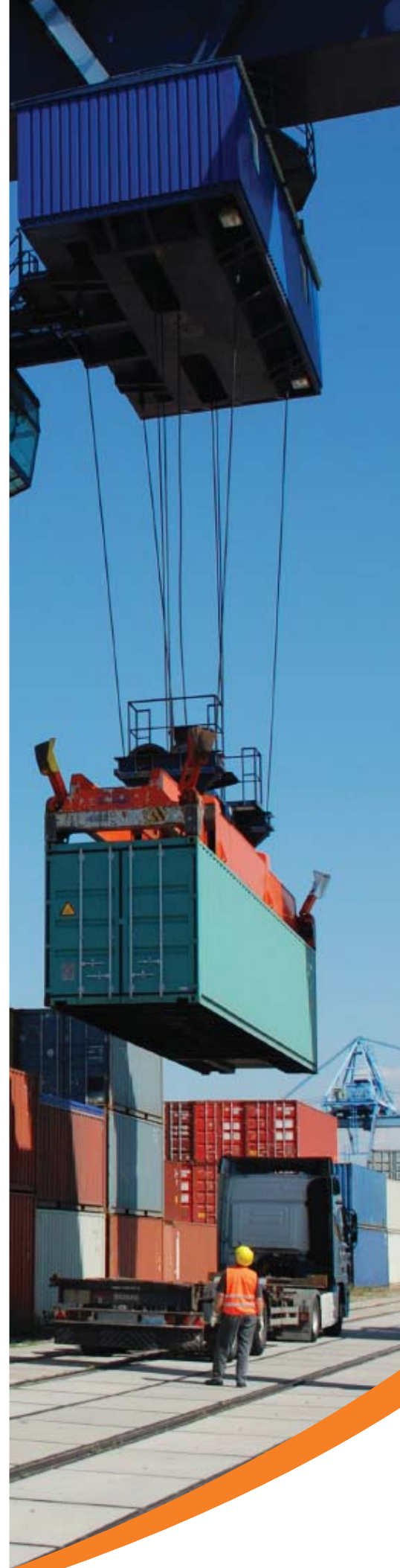
- Analyse des procédures existantes au sein des douanes
- Étude approfondie des processus et objectifs opérationnels des douanes
- Analyse des réglementations applicables
- Identification des besoins de formation

Cette étude détaillée aboutit à un programme spécifique, qui combine les différents modules et services personnalisés.

Les bonnes pratiques

Les services PVI de Cotecna s'appuient sur un ensemble de bonnes pratiques qui ont fait leurs preuves:

- Mise en œuvre de techniques de contrôle modernes et efficaces
- Engagement sur la qualité comportant :
 - L'application de principes d'assurance de la qualité tout au long du processus opérationnel
 - Un réseau international de professionnels qualifiés
 - L'application d'un processus systématique et impartial basé sur des méthodologies harmonisées
- Rapports d'aide à la décision permettant à notre clientèle d'adapter au mieux ses actions et ses procédures



Offrir l'excellence professionnelle

Accréditation et certification

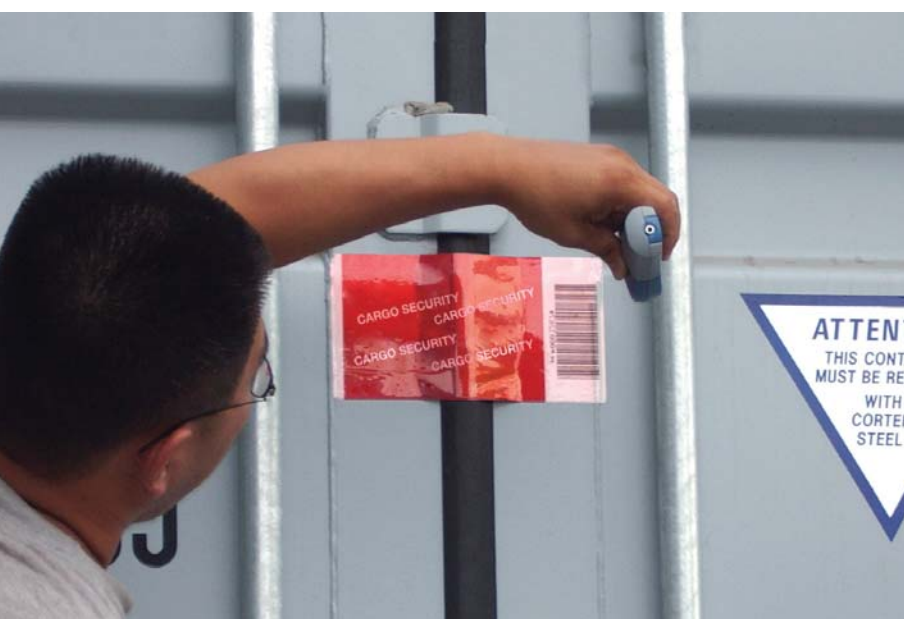
Cotecna garantit un service fiable et professionnel. Dotée de solides compétences dans les domaines de l'inspection, de la vérification et de la certification, Cotecna mène ses activités dans le respect de normes internationales telles que :

- ISO 9001 - certification du système de gestion de la qualité multi-site
- ISO/CEI 17020 - accréditation du système de gestion des activités d'inspection
- ISO/CEI 17021 - accréditation du système de gestion de la certification
- ISO/CEI 17025 - accréditation du système de gestion de laboratoires

La solution PVI satisfait aux exigences du Code de pratique de l'IFIA (International Federation of Inspection Agencies) et de l'Accord de l'OMC (Organisation Mondiale du Commerce) sur l'inspection avant embarquement.

L'application rigoureuse d'un code d'éthique commerciale et de conformité dans l'ensemble du groupe Cotecna est un gage d'efficacité et de maîtrise de la qualité des ses prestations :

- Couverture internationale
- Réseau de professionnels qualifiés couvrant 60 pays
- Intégrité reconnue du groupe Cotecna



Références en matière de services d'inspection avant embarquement

Cotecna a mis en œuvre son premier programme d'inspection avant embarquement au Nigeria, en 1984. Depuis, de nombreux pays d'Afrique, ainsi que le Pakistan, le Pérou, l'Équateur et le Bangladesh ont adopté cette solution.

Après 25 ans de pratique et de progrès dans de nombreux pays, Cotecna assure toujours ces services principalement auprès de l'Angola, du Burkina Faso et du Niger.

Qui sommes-nous ?

Entreprise pionnière reconnue comme autorité dans le domaine des programmes de gestion du risque, intégrant l'imagerie scanner, Cotecna est aujourd'hui le premier prestataire mondial de services d'inspection destinés aux gouvernements.

Etablie en Suisse en 1974, la société est née de l'esprit d'un entrepreneur, celui du fondateur de Cotecna, qui répondait alors à un besoin de services d'inspection professionnels au Moyen-Orient. Ce sens de l'entreprise et de l'innovation, associé à une excellente compréhension des économies émergentes, a permis à Cotecna de devenir le premier prestataire mondial de solutions pour le contrôle, la facilitation et la sécurisation des échanges commerciaux.

En combinant technologies de pointe, transfert de connaissances et prestations de service sur mesure, Cotecna offre aujourd'hui un large éventail de solutions innovantes. Outre la gestion du risque, l'inspection des biens avant embarquement et à destination, et la mise en place de scanners, Cotecna propose divers services d'assistance technique adaptés aux problématiques de modernisation des douanes, d'évaluation et de classification tarifaire, de vérification de la conformité, du suivi du transit ou encore de sécurisation de la chaîne d'approvisionnement. Elle offre également des services d'inspection commerciale pour le secteur privé.

Le groupe Cotecna a connu une forte croissance de son chiffre d'affaires au cours des dix dernières années et compte un effectif total de 4 000 employés et agents répartis dans près de cent bureaux à travers le monde. Nous avons développé notre solide expérience professionnelle à travers la gestion de plus de 35 mandats d'inspection nous ayant été confiés depuis 1974 par des gouvernements du monde entier.



TRIED AND TRUSTED



Cotecna Inspection SA

58, rue de la Terrassière
PO Box 6155
1211 Geneva 6
Tel. +41 22 849 69 00
psi@cotecna.com
www.cotecna.com